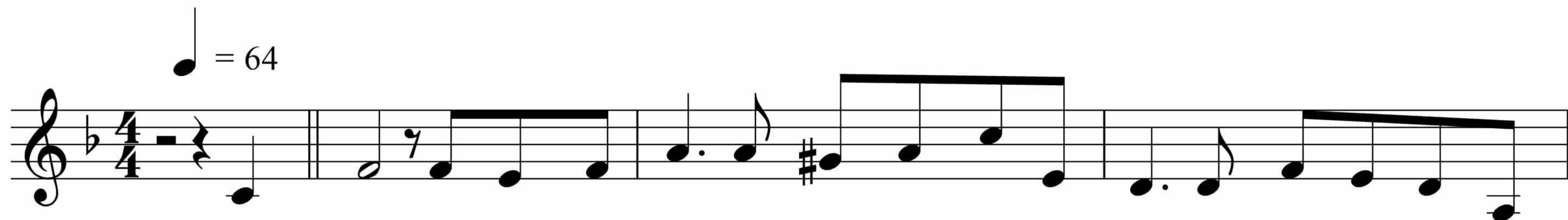


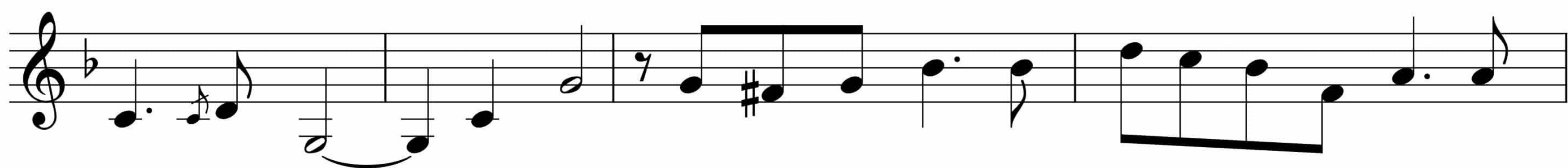


BẾN SÔNG THU

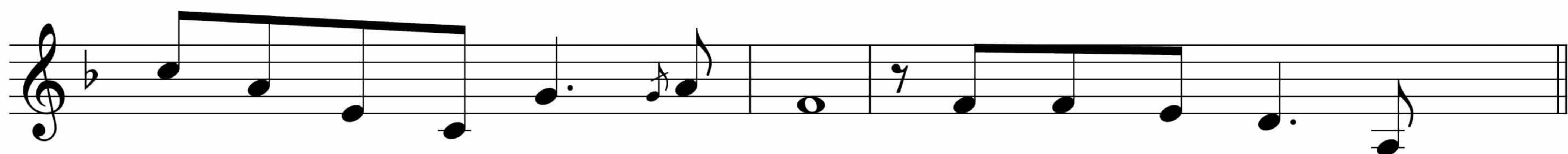
Nhạc và lời: Nguyễn Thanh Cảnh



Về đây bên dòng sông cũ nghe lòng quạnh vắng u hoài trong nắng thu như chiều



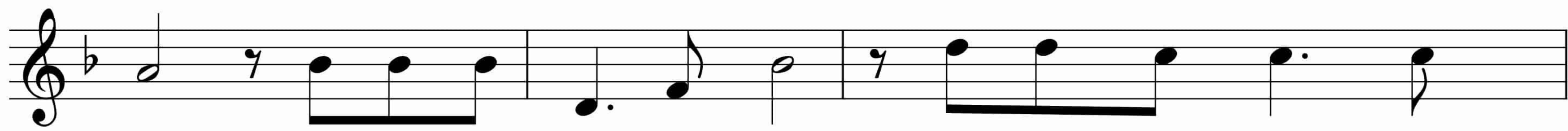
xưa bên người Nhẹ rơi lá vàng đôi cánh con sóng vô tình chìm sâu Dòng



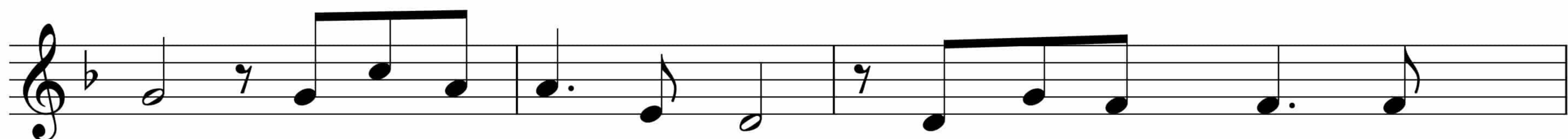
nước cuốn trôi về đâu Nhớ người Hôm nay thu về ngoài



song như bao thu rồi hoài mong ai kia mau về bên



cũ Hương xưa ân tình còn đây Bóng dáng yêu thương xa

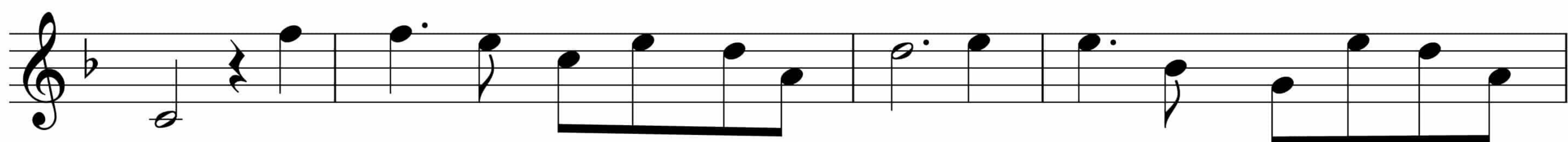


vời Người mãi xa xôi phương trời Minh vẫn cô đơn trong

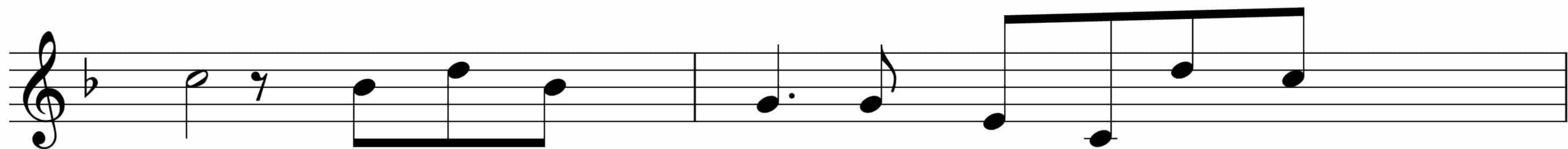
Copyright 2018
NguyễnThanhCảnh



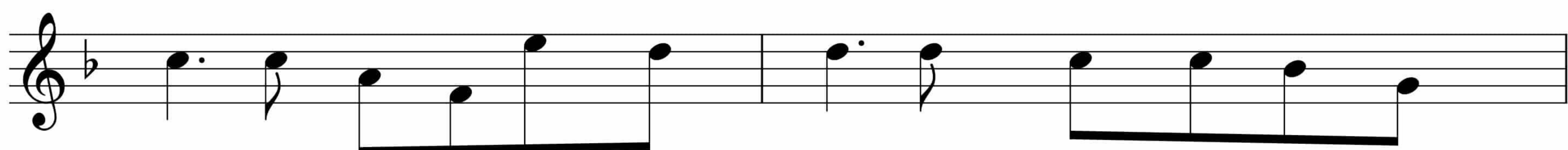
BẾN SÔNG THU



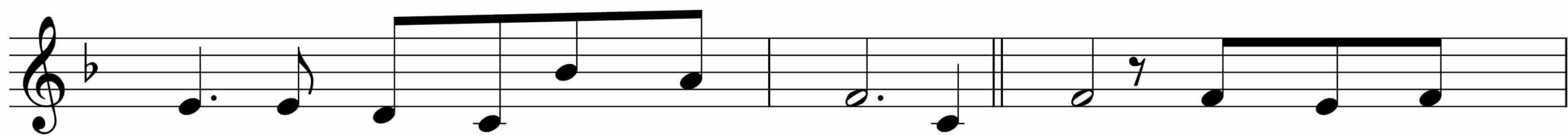
đời Nhấn gió quay về bến xưa đường xưa Những cánh thư hồng vẫn chưa nhạt



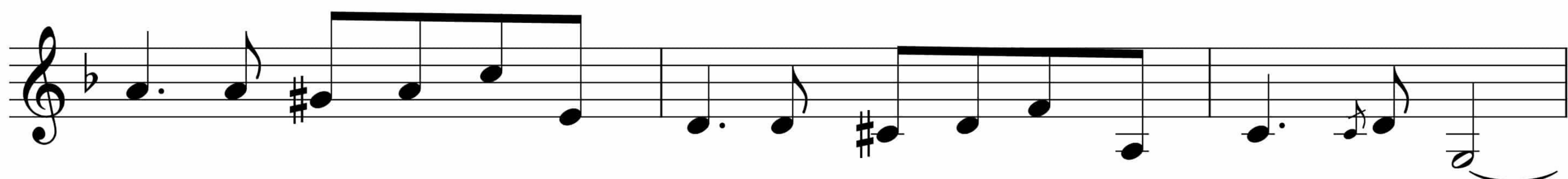
hương Tình trót lỡ làng Có còn gì nữa cho



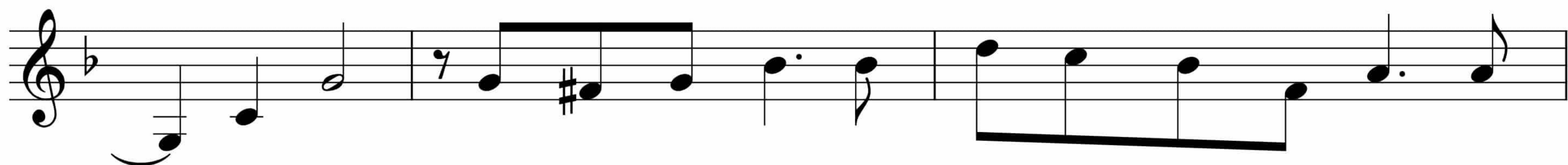
nhau thu về gọi nỗi thương đau Riêng ta nơi đây bao



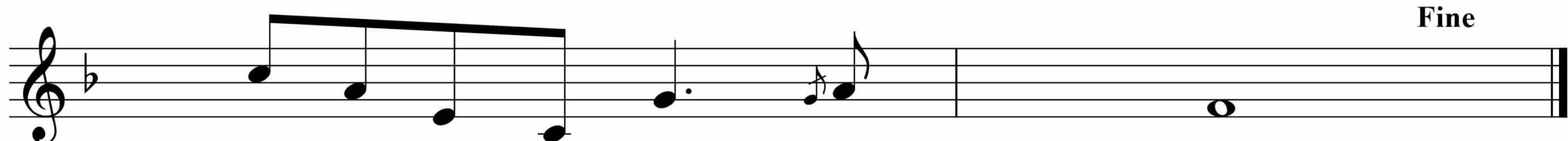
chiều nghe lòng còn mãi yêu người Hoàng hôn nhuộm màu quan



tái Ánh tà dương khuất bên trời Một mình ta vẫn còn đây với chiều



Người ơi cho dù ngăn cách Ta vẫn dõi bước người đi Ta



mãi ôm mỗi tình si đón người

Fine