

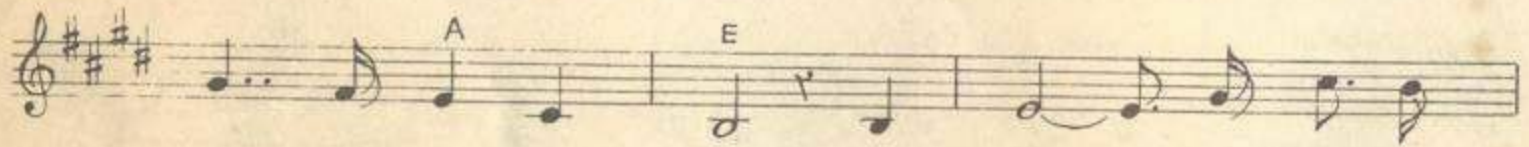


CHIỀU ĐÔNG

THƠ : C. C. Cường
Phạm Duy PHỔ NHẠC



Chiều đông tuyết lững âm u Bâng khuâng chiều



tới tiếp thu trời buồn Ngày đi tàu cũng đi



luôn Ga thôn trở nổi băng nguồn héo hờn Phường



xa nhịp sứt bon bon Tàu như dưới tỉnh núi non vọng



âm Nhà ga dột mái lấm râm Máu đi có



nhớ hơi tâm chiều nào Một mình tôi với tuyết non



cao Với cơn phố tĩnh buốt vào thịt da Với mây trên nhọt trắng



tà Với đèn xóm hạ cũng là tịch liêu... D.C.

*Chiều đông tuyết lững âm u,
Bâng khuâng chiều tới tiếp thu trời buồn
Mình tôi nhịp bước đăm đăm
Tâm tư khoác kín chiều căm lạnh nhiều.*