



# Hồ trên núi

( 1971 )

Nhạc và lời : PHÓ ĐỨC PHƯƠNG

*Khoan thai - Dịu dặt* ♩ = 65



( Sáo ..... )



..... ) ( Bộ dây búng



( Sáo ..... )



..... ) Núi ( hư ) núi



thuyền (hư) thuyền (ư)

Mây (ư) mây Nước (ư) nước

Thuyền ta ngược Thuyền ta  
Nhìn bóng chiều in ngần

xuôi giữa dòng nước bạc nhịp chèo ta bơi Ai đắp  
nước Ta nhìn đất trời một dòng nghiêng soi Nghe tiếng

đập? Ai phá núi? Cho hồ nước đây là mặt gương  
rừng Nghe tiếng suối xôn xang mái chèo nhịp đời sinh

soi Non xanh mà nước biếc ôi  
sôi Thuyền về mà bến mới ôi

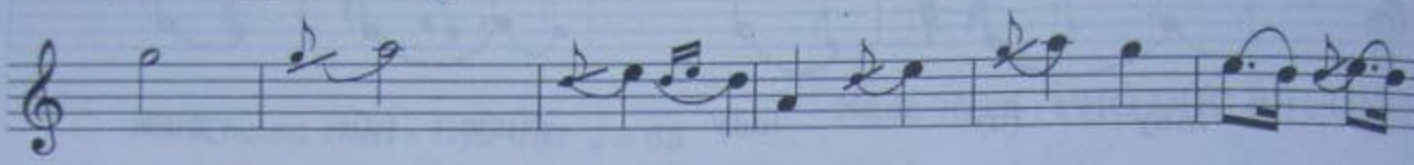
a Khoan nhạt mái  
a Cá nặng lưới

chèo (hừ là) Khoan nhạt mái  
đây (hừ là) Cá nặng lưới



( Sáo ..... )

chèo (ôi a)  
dây (ôi a)



..... )



( Bộ dây búng ..... ) ( Sáo ..... )



Để kết



Núi (hư) núi Thuyền (hư) thuyền (hư)



Mây (hư) mây Nước (hư) nước.



Hư... hư... hư...