



Trên đỉnh Phù Vân

Trần Văn Khê (1927-2018)

Nhạc và lời : PHỒ ĐỨC PHƯƠNG

Chậm ♩ = 55 - 57

l a i u i a i u

Adlib *Atempo*

ê i a ơ ơ ơ...

Mênh mênh mang mang Phù Vân Yên Tử

Vì vì vu vu Trúc Lâm thiên tử

Thốn thức nỗi lòng ai kẻ tình si Nước mắt tràn

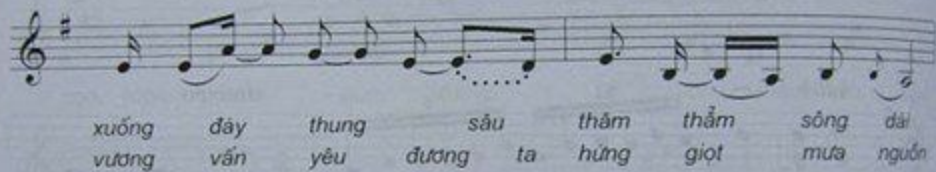
mi tim người trong mộng ươ ươ ươ



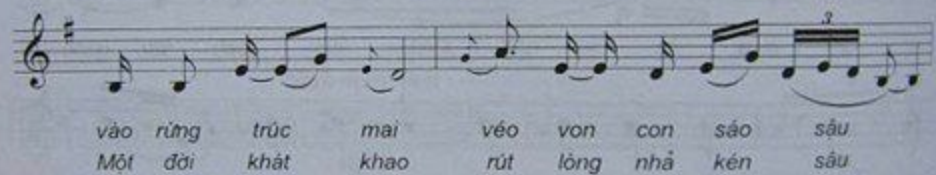
Nhanh hơn một chút



Lên đỉnh núi cao cách trời ba thước
Như cảnh chim ngóng trời lồng lộng



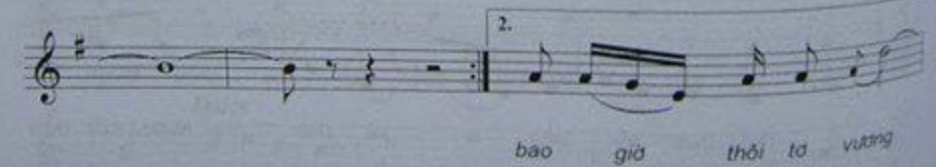
xuống đáy thung sâu thăm thẳm sông dài
vương vấn yêu đương ta hứng giọt mưa nguồn



vào rừng trúc mai véo von con sáo sâu
Một đời khát khao rút lòng nhả kén sâu



Ta khóc ròng một câu đầu người ta yêu đau
Ta muốn hỏi một câu



1.
bao giờ thôi ta vương



2.
Bao giờ hết ta



vương Hờ

mênh mênh mang mang Phù Vân Yên Tử

Vì vì vu vu Trúc Lâm thiền tử

Vội vội đất trời phiêu dạt tình ai Giữa chốn huyền

không tim người trong

Rall.

mộng tim người trong

Hết

mộng